

Jubiläumswege

- 1** Rundwanderweg Federbach
..... ca. 9 km
- 2** Rundwanderweg Mulfingen-Schönhardt
..... ca. 8 km
- 3** Rundwanderweg Heuchlingen
..... ca. 10 km
- 4** Rundwanderweg Dorfrunde
..... ca. 5 km



Bitte haltet die Wege sauber.

Die Begehung der Wanderwege geschieht auf eigene Gefahr.
Bei Überquerung der Kreisstraßen ist größte Vorsicht geboten.

Herausgeber: TGV Horn, Karte: OL-Gruppe TGV Horn, Fotos: Privat



Das Wandern erfreut sich seit jeher großer Beliebtheit in unserem Turnverein. War es in den Anfangsjahren des Vereins doch die einfachste und günstigste Möglichkeit gemeinsam einen Ausflug zu unternehmen. Auch heute hat das Wandern nichts von seiner Attraktivität verloren, im Gegenteil - mit Freunden gemeinsam durch die herrliche Natur zu Wandern und nach einer tollen Wanderung den Tag gemütlich bei einer Einkehr ausklingen lassen, kann es etwas Schöneres geben?

Auf Anregung von Vorstand Timo Beisswenger, haben die Wanderwarte Wolfgang Werner, Franz Kaufmann, Achim Lanz sowie Altbürgermeister Walter Weber und Steffen Hartmann von der OL-Gruppe anlässlich des 100-jährigen Jubiläums diese Wanderkarte erstellt.

Es wurden 4 Rundwanderwege um Horn ausgewählt und zu dieser Wanderkarte zusammengefasst. Die Wandertouren sollen Euch die einzigartige Landschaft im Leintal, rund um den Federbachstausee und unser schönes Dorf Horn näherbringen. Genießt auf den Anhöhen die Ausblicke auf das Aalener Wellland, die Frickenhofer Höhe und die Kulisse des gesamten Albraufs vom Brautenberg bis zu den Drei Kaiserbergen.

Start und Ziel der Wanderungen ist immer an der Horner Hütte. Sonntags könnt Ihr hier Eure Wanderung bei Kaffee, selbstgemachten Kuchen oder einem herzhaften Vesper ausklingen lassen und am besten gleich die nächste Tour planen.

Viel Spaß beim Wandern.

Eure Wanderfreunde vom TGV Horn

9 Km

Wanderweg 1: Federbach
 (Gutes Schuhwerk erforderlich)

Von der Horner Hütte geht es auf der Verbindungsstraße Richtung Göggingen. Beim ersten Feldweg (Asphaltweg) rechts abbiegen und immer geradeaus. Am Ende links, vorbei an einem Aussiedlerhof bis zum Geh- und Radweg, dann rechts, entlang der Straße nach Schechingen auf eine leichte Anhöhe. Hier die Kreisstraße überqueren, gerade aus bis rechts eine Hohlgrasse durch ein kurzes Waldstück, an der Gabelung rechtshaltend, wieder in den Wald und hinab zum Federbach führt. Über den Steg, links haltend weiter auf die Anhöhe Richtung Schechingen.

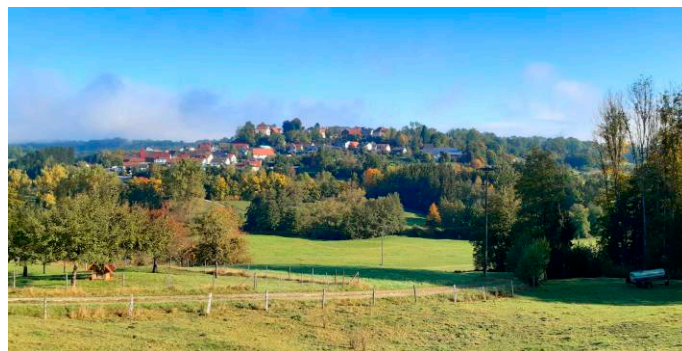


Am Ortseingang rechts, dem Wegverlauf folgend, bergab, 2-mal links haltend durch die Kleingartenanlage hindurch, wieder zum Ortseingang. Die Kreisstraße überqueren Richtung Kläranlage, links vorbei, in den Wald, auf einem Pfad der Beschilderung folgend bis zum Federbach. Hier links, auf dem Weg, (später asphaltiert) leicht ansteigend, an der Gabelung (Feldkreuz) rechts Richtung Horn. Am Ortseingang rechts, durch die Straße „Am See“, wieder rechts, über den Staudamm zur Horner Hütte.

10 Km

Wanderweg 3: Heuchlingen
 (Gutes Schuhwerk erforderlich)

Von der Horner Hütte geht's talwärts zur Kreisstraße. Dort links, auf dem Radweg entlang bis zur Auffahrt Horn. Über der Kreisstraße dann rechts hinab, über die Lein (Steg) und durch ein Wäldchen bergauf. Auf halber Höhe links Richtung Heuchlingen. Dem Wegverlauf folgend, in ein Waldstück, hindurch bis ein Asphaltweg quert. Diesen links, dem Verbindungsweg folgend bis nach Heuchlingen.

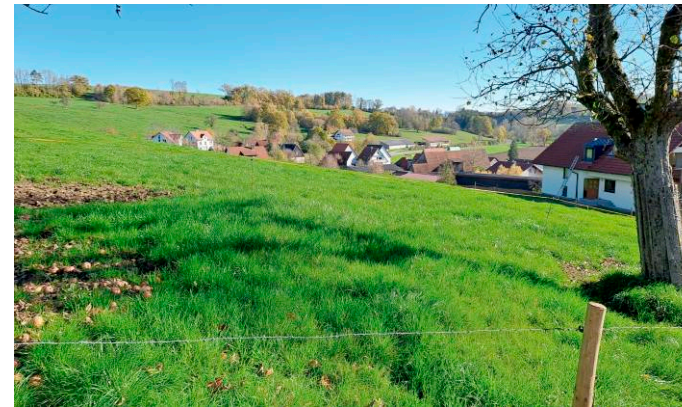


Im Ort bei der ersten Abzweigung links. Nach ca. 200 Meter links in einen schmalen Fußweg einbiegen, der zum Steg und über die Lein führt. Gerade aus vorbei an Sport- und Tennisplätzen zur Hauptstraße, diese überqueren, nach rechts, ca. 50 Meter und dann links (Hirtengasse) Richtung Kirche. Über einen Treppenweg an der Kirche vorbei, links auf die Kirchbühlstraße und gerade aus zur Schulhalde. Bei der ersten Möglichkeit links und Orts auswärts immer geradeaus, bis der Feldweg in einer Kehre auf die Anhöhe führt. Dem Weg folgend, dann nach links auf den Asphaltweg und kurz danach wieder links Richtung Horn. In Horn vorbei an der Kirche, dem Schloss entlang bergab, dann rechts „Unter dem Schloss“ entlang, an der Weggabelung links haltend und nächsten Kreuzung gerade aus, wieder über den Staudamm zurück zur Horner Hütte.

8 Km

Wanderweg 2: Mulfingen- Schönhardt
 (Gutes Schuhwerk erforderlich)

Von der Horner Hütte geht es auf der Verbindungsstraße Richtung Göggingen über die Anhöhe und an 3 Gabelungen immer gerade aus. Nach einer Rechtsbiegung des Feldweges, gleich links auf einen Schotterweg, zur nächsten Gabelung in einer leichten Senke links, hinab nach Mulfingen. Gerade aus über die Kreisstraße, die Lein und an der folgenden Gabelung halbrechts in den Weg „Untere Halde“.



Von dort Berg auf, dem Wegverlauf folgend zu Anhöhe bei Iggingen. An der Gabelung links, entlang des Waldrands, im Wald in einen Pfad mündend, über einen Steg, wieder links haltend auf einen Feldweg. An der nächsten Gabelung links, an einem Spielplatz vorbei hinauf nach Schönhardt. Im Ort links und nach einem kurzen Stück gleich wieder links und anschließend rechts. Der Beschilderung folgend, hinab ins Leintal, zuerst rechts, dann links haltend dem Wegverlauf folgend bis an die Lein. Über den Steg Richtung Horn, über die Kreisstraße und auf dem Radweg Richtung Horner Mühle bis zu deren Abzweigung folgen. Hier dann rechts auf den Staudamm und zur Horner Hütte.

5 Km

Wanderweg 4: Dorfrunde
 (Kinderwagen tauglich)

An der Horner Hütte startend, geht es über den Staudamm nach Horn. Gleich an der 1. Kreuzung links ab in die Straße „Am See“. Diese komplett durchlaufen um dann links, Orts auswärts abzubiegen. Immer auf diesem Weg bleibend, später durch ein kurzes Waldstück leicht ansteigend, rechts auf den Verbindungsweg Schechingen - Horn abbiegen. Diesen zuerst über eine Kuppe, wieder rechts abbiegend, direkt nach Horn fortsetzen. In Horn an der Kirche und dem Schloss angekommen, links weg, an den „Schranken“ (schöne Aussicht) vorbei, Richtung altes Schulhaus. Kurz davor geht es links in die „Immengasse“, auf dieser, ortsauswärts entlang, an der 1. Gabelung rechts bergab, und am Ortseingang wieder rechts.



Vorbei am Friedhof, dem Straßenverlauf folgend an der 2. Kreuzung, einem schmalen, kurz steilen Fußweg, hinauf zur Kirchsteige. An dieser links, dann gleich wieder rechts Unter dem Schloss entlang, an der Weggabelung links haltend und gerade aus, wieder über den Staudamm zurück zur Horner Hütte.



TGV HORN
1923
 100 Jahre

Es erwartet Euch eine zünftige Vesperkarte, sowie sonntags Kaffee und selbstgemachte Kuchen.

Telefon 07175-92 1168
 Die aktuellen Öffnungszeiten findet Ihr immer unter www.tgv-horn.de

HORNER MÜHLE
 LANDHANDEL GÜTLIN

73571 Horn
 Mo. - Fr. 8.00 - 18.30
 Sa. 8.00 - 16.00
 Tel. 07175 / 99 88 80
 Fax 07175 / 99 88 82
www.horner-muehle.de

- Futtermittel
- Mehl und Getreide
- Saatgut
- Pflanzenschutzmittel
- Düngemittel
- Weidezubehör
- Gartenbedarf
- Erde und Substrate
- Leitern
- Getränke
- Obsterfassung

Ab Lager oder frei Haus

Messe Design Schöne
 Standgestaltung · Mietsysteme · Aussenwerbung
 73557 Mutlangen Tel. 07171-977330 info@messe-design-schoene.de

Erleben, genießen, essen & trinken im Herzen von Untergröningen

Gebraute Vielfalt. Gelebte Gastlichkeit.
 Lamm-Bräu Untergröningen – das Traditionsbrauhaus mit dem Brauerei-Gasthof »Zum Lamm«

Lammbräuerei Untergröningen
 Haller Straße 2, D 73453 Untergröningen
 Telefon 07975/284, info@lammbräuerei.de
www.lammbräuerei.de

LAMM-BRÄU
 UNTERGRÖNINGEN
 SEIT 1880